

HERBERGE 2012

vom 11. Mai bis 19. August 2012

Achim Niemann

1) Stele (beinig): (2001,5 teilig)
270x51x30cm,
Terrakotta,

Sebastian Paul

4) "Stiller Kopf",
40cm x 40cm x 20cm
Steinguss, 2011

Sebastian Paul

5) "Torso", 2007
90cm x 40cm x 40cm
Kalkstein,

Astrid Mosch

7) „Alraune“ / 2011
Eiche / 2,45m

Lutz Kommallein

9) „Stele I-III“,
Schiefer,
1,80m , 2007/2009

*Ein
Faltblatt,
mit Infor-
mationen
zu den
Kunst-
werken
und den
Künstlern
ist am
Informations-
kiosk zu
erhalten.*

Hans Hoepfner

11) „Relief“; 3 teilig
Stahl verzinkt(2009)
112 x138 x 21 cm

Hans Hoepfner

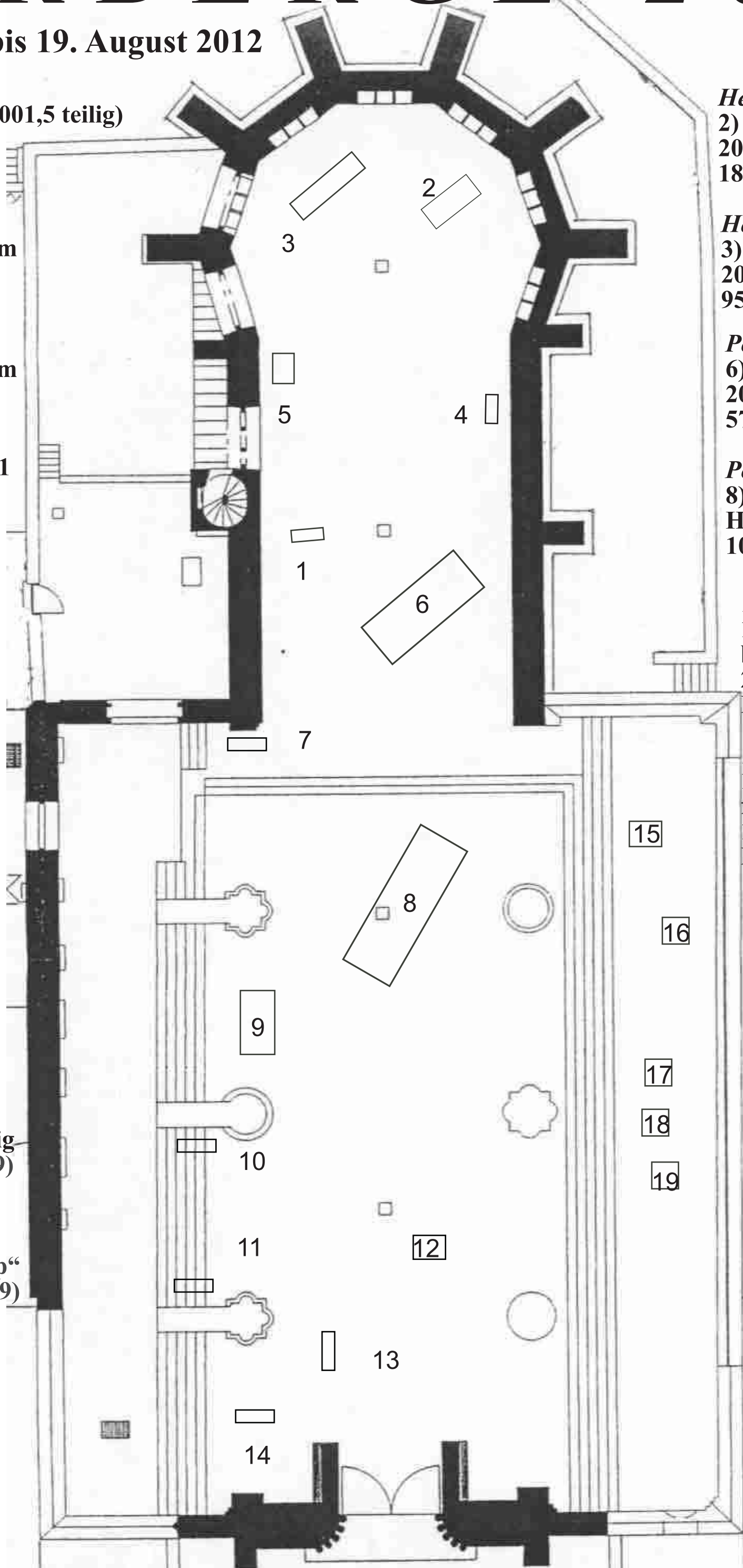
10) „open at the top“
Stahl verzinkt(2009)
76 x101 x 23 cm

Jan Gottschalk

14) Junge;
250x40x40 cm

Jan Gottschalk

13) Mädchen;
170x30x40cm



Henry Stöcker

2) Stuhlobjekt
2004 / Gips, Metall
180x110x50 cm

Henry Stöcker

3) o.T. (lang)
2004 / Gips, Metall
95x210x45 cm

Pomona Zipser

6) „Bett“,
2002, Holz, Farbe,
57 x 305 x 100 cm,

Pomona Zipser

8) „Brücke“, 2010,
Holz, Tau, Farbe,
100 x 300 x 80 cm,

Thomas K. Müller

15) „Regenbogen-
bieger“
200 x 85 x 60
Beton, 2001

Thomas K. Müller

16) „Februar-
fragment“ 2002
170 x 50 x50
Beton, Stahl,

Michael Kutzner

17) „weck mich
wenn der jüngste
Tag kommt“
2008 Sandstein
106x48x34 cm

18) „cillonello di
giuliano dinea“

2008 / Sandstein
74x28x70 cm

19) „Das Mädchen,
das zu fragen
scheint

2002 Sandstein
32x34x104 cm

Achim Niemann

12) "boom boom",
1999
125x40x233 cm
Terrakotta auf
Metallplatte